

**Boîte de sol 3 modules**

Référence(s) : 896 44



Réf 89644

**SOMMAIRE****PAGES**

1. Gamme	1
2. Caractéristiques techniques	1 à 3
3. Caractéristiques matières	3

**1 GAMME.**

Les boîtes de sol 3 modules permettent :

- l'intégration en plancher technique ou chape béton (hauteur mini nécessaire 80mm).
- l'alimentation en courant fort/faible des différents postes de travail par le sol

**Boîtes de sol 3 modules**

Pour rénovation en présence d'un plancher technique de faible profondeur ou pour chape béton (hauteur  $\geq$  80mm)

- gamme : à équiper de 1 prise 2P+T 2 modules Programme Mosaic et 1 prise RJ 45 1 module programme Mosaic ou Aréor (1 prise 2P+T 2 modules et 1 prise RJ 45 1 module)

- 2 couvercles de sortie indépendante pour les câbles courant faible et courant fort

- conforme à la norme NF EN 60 670-1

- IP 20/IK07

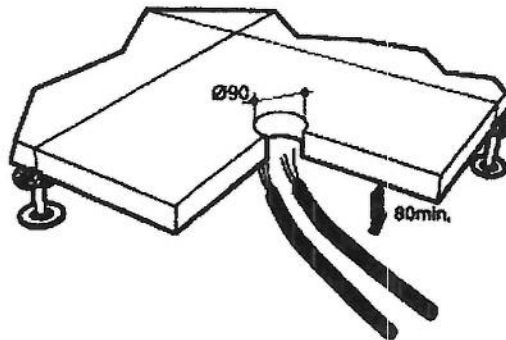
- coloris gris RAL 7031

- colisage par 1

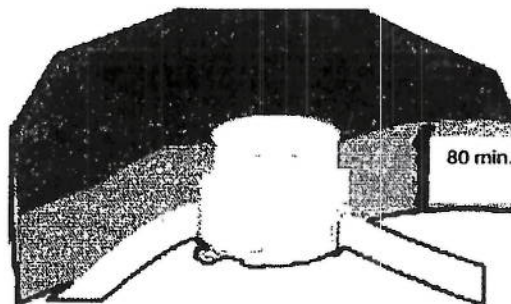
**2 CARACTERISTIQUES TECHNIQUES**

La hauteur minimum pour installer une boîte de sol 3 modules doit être de 80mm.

Dans plancher technique :



Dans chape béton avec boîte d'encastrement béton réf 89649 :

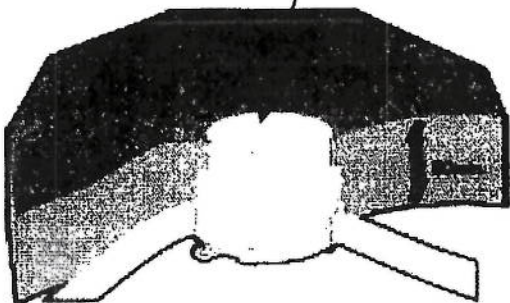


# Boîte de sol 3 modules

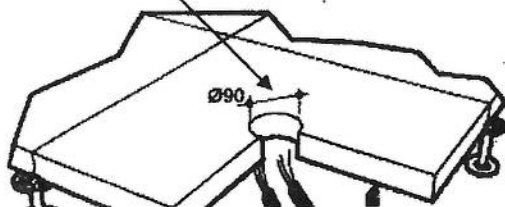
Référence(s) : 896 44

## 2 CARACTERISTIQUES TECHNIQUES

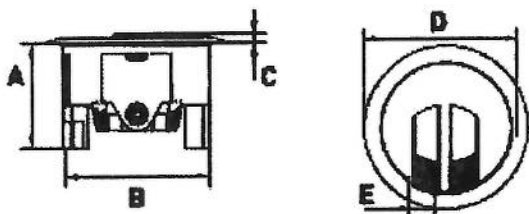
Pour information, dans une utilisation avec chappe béton il faut boucher le trou de la boîte d'encastrement avec du ruban adhésif ou du carton par exemple avant de couler la chappe.



Découpe du plancher technique pour installation de la boîte 3 modules :



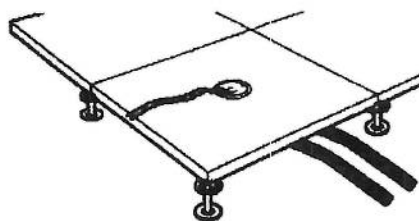
Encombrement au sol en mm de la boîte de sol 3 modules :



A	B	C	D	E
65	86	5,5	110	18

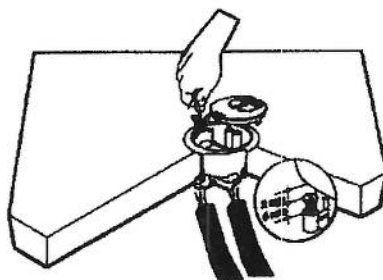
## 2 CARACTERISTIQUES TECHNIQUES (suite)

Fixation dans plancher technique :

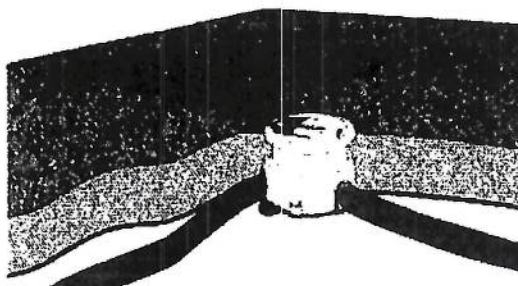


Fixation de la boîte de sol 3 modules dans le plancher technique :

Effectuer un ¼ de tour des vis à l'intérieur de la boîte de sol pour libérer les griffes puis visser à fond (les griffes se fixent sous le plancher technique)



Fixation dans chappe béton avec boîte d'encastrement béton réf 89649 :



Fixation de la boîte de sol 3 modules dans chappe béton :

Effectuer un ¼ de tour des vis à l'intérieur de la boîte de sol pour libérer les griffes puis visser à fond (les griffes se fixent sous le bord à l'intérieur de la boîte d'encastrement)

